

dne **1. 4. 2025** od **12:00** do **16:30** hodin

---

**Plánovaná odstávka zahrnuje tyto lokality:****Chotěvice (okres Trutnov)**

č. p. 10, 25, 26, 27, 29-34, 36, 37, 39-45, 47, 49, 53, 54, 158, 179, 205, 251-257, 259-265, 272, 273, 283, 286, 347, 354

kat. území **Chotěvice** (kód **653250**): parcelní č. 75/1, 157/3, 178, 194, 457, 3049/3, 4323, 4386/2

---

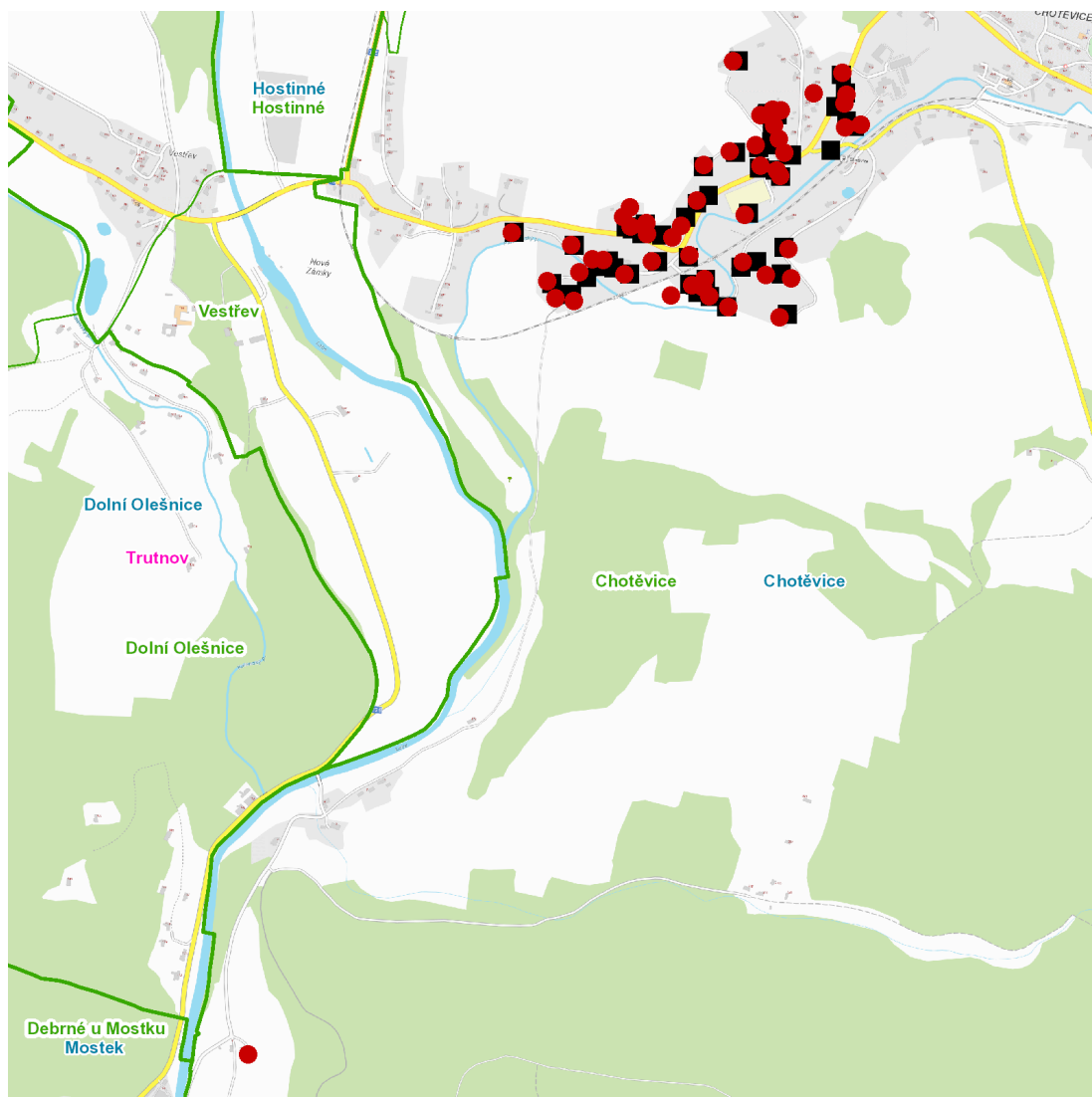
**UPOZORNĚNÍ**

**Dotčené zařízení distribuční soustavy je nutné i v době odstávky považovat za zařízení pod napětím**, a proto vás žádáme o dodržení všech zásad bezpečnosti a provedení opatření potřebných k zamezení případných škod na zdraví a majetku. | Provozovatelé výroben elektřiny jsou povinni zajistit přerušeni dodávky elektřiny z výroby do vypnutého úseku distribuční soustavy.

---

**NEJDE VÁM ELEKTŘINA...**

**TIP:** Registrujte se zdarma na [www.cezdistribuce.cz/sluzba](http://www.cezdistribuce.cz/sluzba) a informace o odstávkách elektřiny budete dostávat e-mailem nebo SMS. U poruch zasíláme SMS s předpokládanou dobou obnovení dodávek. | Aktuální stav dodávek elektřiny na konkrétní adrese zjistíte snadno, rychle a bez registrace na portále **Bez Štávy** ([www.bezstavy.cz](http://www.bezstavy.cz)).

**dne 1. 4. 2025 od 12:00 do 16:30 hodin****Orientační mapový podklad odstávkou dotčených lokalit****VYSVĚTLIVKY**

- – adresy dotčené odstávkou elektřiny
- – místa připojení k elektrické síti dotčená odstávkou

**INFORMACE ZASLÁNA**

IDDS: u7sbnm9 (OBEC CHOTĚVICE)